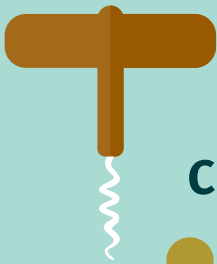


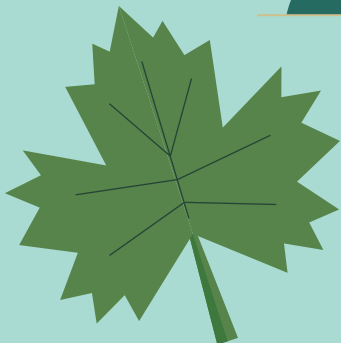
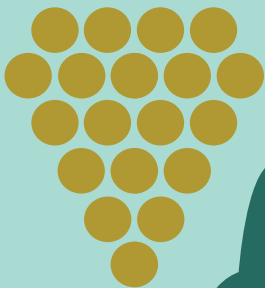
- DOSSIER DE PRESSE OENOVÉLO -

# Un itinéraire généreux par nature

MARS 2020



CANAL DES 2 MERS À VÉLO®



[WWW.CANALDES2MERSAVELO.COM](http://WWW.CANALDES2MERSAVELO.COM)

# QUELQUES CHIFFRES !

**700 KM** de Royan à Sète  
**68% de voie verte**

Plus grand vignoble de France en continuité avec 20 AOC  
**17 SITES UNESCO**

Durée approximative totale : 10 JOURS (HORS VISITES)

**291 Accueils Vélo**

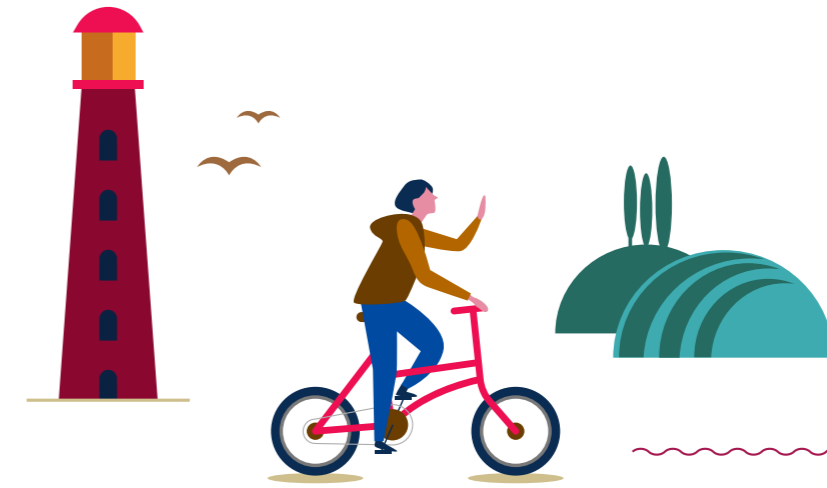
**6 tronçons = 30 étapes**

**PRÈS DE 30 AOP IGP ET AOC**

## 7 DÉPARTEMENTS

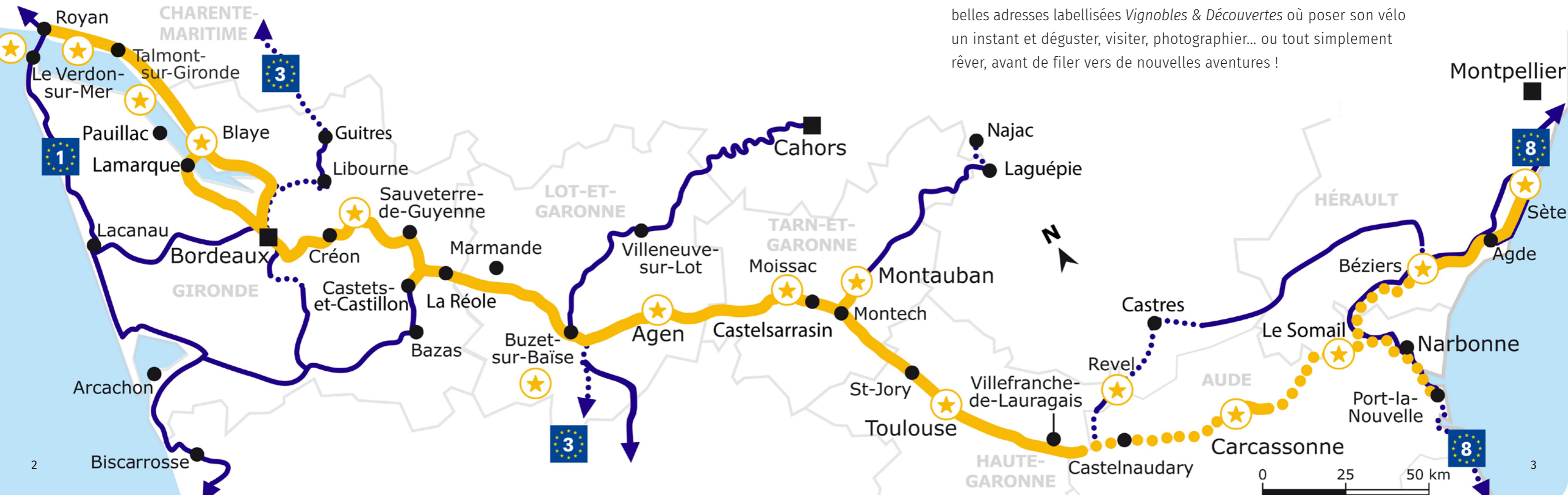
Charente-Maritime + Gironde  
 Lot-et-Garonne + Tarn-et-Garonne  
 Haute-Garonne + Aude + Hérault

**7 zones naturelles protégées**



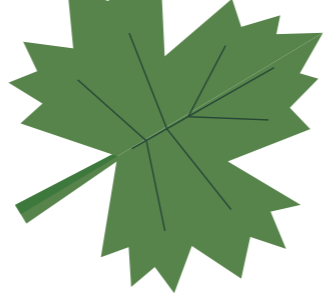
*L'œnotourisme et l'itinérance à vélo font bon ménage !*

Les 700 km du **Canal des 2 Mers à vélo®** sont ponctués de belles adresses comme autant d'invitations à varier les plaisirs et les expériences pour qui s'intéresse de près ou de loin au monde viticole ! Profitez d'un pont de mai, organisez les grandes vacances qui se profilent ou bien filez hors saison, l'itinéraire se découvre en toute saison ! De l'océan Atlantique à la mer Méditerranée, ce dossier met en lumière quelques belles adresses labellisées *Vignobles & Découvertes* où poser son vélo un instant et déguster, visiter, photographier... ou tout simplement rêver, avant de filer vers de nouvelles aventures !





# Charente



L'itinéraire se faufile de chemins en petites routes, invitant à explorer, comme à Saint-Georges-de-Didonne, **les trésors cachés à l'ombre des pins**. Le panorama depuis les belvédères troglodytes à Meschers-sur-Gironde ou la déambulation dans Talmont-sur-Gironde, **village perché** et classé parmi les plus beaux villages de France, libère l'imagination. Puis **les premiers ports, si typiques de l'estuaire**, apparaissent et on se laisse facilement tenter par la pêche au carrelet comme au port de Vitrezay. Un **itinéraire idyllique** à l'abri des humeurs de l'estuaire.



## Précieux nectars sur les Hauts de Talmont

En approchant de Talmont-sur-Gironde, l'**itinéraire long des vignes sur la falaise de Caillaud**... Il s'agit du vignoble de 5,5 ha des Hauts de Talmont, créé en 2003 et cultivé en **biodynamie depuis 2011**. Leurs vins sont **certifiés Demeter et Biodyvin** depuis le millésime 2014. L'étape est idéale pour qui souhaite découvrir une grande diversité de produits : **vins tranquilles, effervescents ou mutés, sans oublier le cognac !**

**INFOS** Les Hauts de Talmont  
Rue du port 17120 Talmont-sur-Gironde  
[www.leshautsdetalmont.com](http://www.leshautsdetalmont.com)  
Espace dégustation-vente à Talmont-sur-Gironde, rue du port.

# Gironde

Dans ce paysage de marais bordés par des **collines où dominant vignobles et cultures**, les cyclistes longent l'estuaire et traversent de **petits ports de plaisance** jusqu'à gagner **la citadelle Vauban de Blaye**. Ensuite, deux options ; rester sur la **rive droite** pour gagner Bordeaux en empruntant une nouvelle variante via Bourg ou traverser l'estuaire en bac pour atteindre l'autre rive. L'itinéraire se poursuit ensuite **à travers vignobles, bocages et landes du Médoc**, jusqu'à la capitale girondine. Au-delà, le parcours gagne en reliefs en traversant l'océan de vignes de l'Entre-deux-Mers !



## La boucle des vins BIO

Cette boucle tombe à pic dans notre échappée thématique ! Au départ de Bourg, elle emprunte la nouvelle variante girondine de l'itinéraire et invite à passer par **les anciennes caves Brouette**, dont les barriques étaient stockées dans des caves troglodytes, pour rejoindre le Château Puy d'Amour. En chemin, **les Châteaux de Cots, Falfas et Eyquem** sont ouverts à la visite ! Ce dernier, labellisé *Vignobles et Découvertes* offre un **panorama privilégié sur l'estuaire**.

**INFOS** [www.bayle-carreau.com](http://www.bayle-carreau.com)



# Lot-et-Garonne

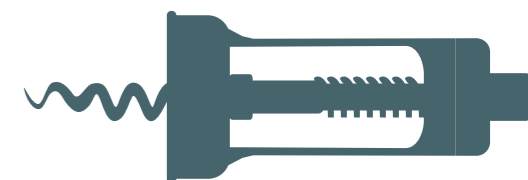
C'est en ces terres que l'itinéraire rejoint le **Canal de Garonne**, offrant de nombreuses étapes aussi paisibles qu'étonnantes ! Meilhan-sur-Garonne, **petit village perché** offrant une **vue dégagée**, le Mas-d'Agenais et son **Christ en Croix de Rembrandt**, Couthures-sur-Garonne, où **les habitants cohabitent avec les humeurs du fleuve**, sans oublier **les plus gourmands : Marmande et Agen** ! L'arrivée dans la capitale du pruneau se fait par son superbe **Pont-canal**.

**NOUVEAU**

## « Escape Wine » au cœur du Marmandais !

La Cave du Marmandais à Beaupuy est le **théâtre d'une énigme passionnante**, avec ce tout nouvel **escape game œnologique** ! Les participants disposent de 60 minutes pour trouver le secret de la vigneronne Helvire Horouge et ainsi découvrir le mystère de la Cave du Marmandais. **4 stands font appel aux sens** des joueurs et la partie s'achève par une dégustation !

**INFOS** Cave du Marmandais Dupuy, 47200 Beaupuy - Tarifs dégressifs de 15 à 20€ selon le nombre de participants, 12€ pour les enfants (7-12 ans)  
[www.tourisme-lotetgaronne.com](http://www.tourisme-lotetgaronne.com)





# Tarn-et-Garonne

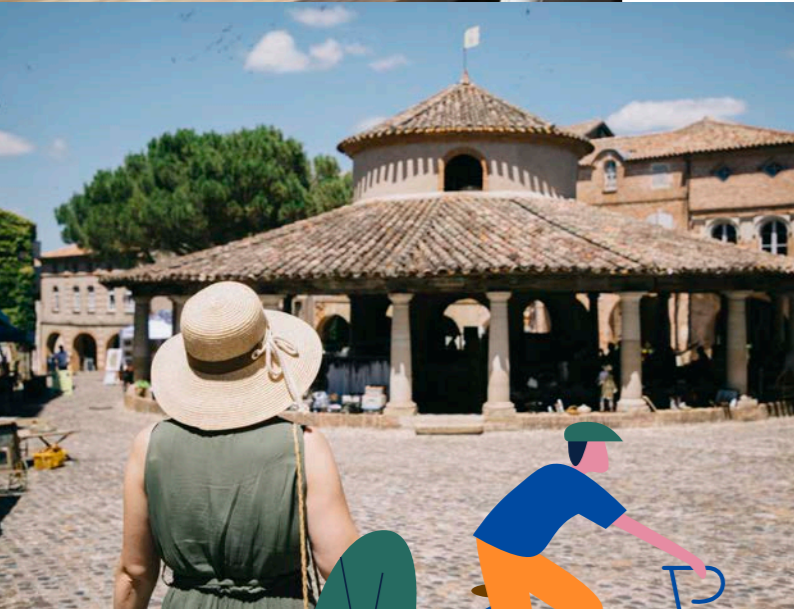
L'itinéraire longe tranquillement le canal jusqu'à entrer sur les terres du Tarn-et-Garonne. **Bastide anglaise du XIII<sup>e</sup> siècle**, Valence d'Agen invite à flâner jusqu'à Auvillar pour découvrir sa **curieuse place circulaire** et la vue depuis la place du château avant de rejoindre Moissac. **Son abbatale classée Unesco et son cloître**, parmi les plus beaux du monde, méritent un arrêt ! **Le pont-canal du Cacor** fait offrande de ses briques rouges au soleil. Plus loin, **le port de plaisance** de Castelsarrasin est rafraichissant avant de gagner Montauban !

## Ici, le noir en fait voir de toutes les couleurs



Dans la famille des vins du Sud-Ouest, je demande le **vin du Brulhois** ! Surnommé le « Vin Noir », il est **cultivé en AOP** en Lot-et-Garonne et en Tarn-et-Garonne. Les sommeliers s'accordent à décrire la complexité de ses arômes qui marient épices, fruits noirs confiturés, notes de cuir et de fougère... Après une visite des chais, on ose la **dégustation, dans le noir**, pour redécouvrir ses sens.

**INFOS** Cave de Donzac  
3458 avenue du Brulhois, 82340 Donzac  
05 63 39 91 92 - [www.vigneronsdubrulhois.com](http://www.vigneronsdubrulhois.com)



# Haute-Garonne

## Le chai du Domaine Le Roc se transforme en cuisine

NOUVEAU

Au **Domaine viticole du Roc**, on travaille en famille **les 42 hectares de vignes** ! Les Petits Cailloux du Roc, la Folle Noire d'Ambat... **150 000 bouteilles de Négrette** sortent chaque année de la cave. Ici, le cépage vieux de 2 000 ans fait la fierté des vignerons Frontonnais et **rend toqués les curieux visiteurs** ! Les groupes préparent leurs repas à emporter : fondant d'agneau, chutney de betteraves ou encore cabillaud en croûte puis identifient **les vins qui se marieront le mieux aux mets concoctés**. Un jeu de goûts et de saveurs intuitif et instructif !

**INFOS** Tarif : 38€/pers. - 2 ateliers par mois de juin à septembre. De 18h30 à 21h.  
[www.leroc-fronton.com](http://www.leroc-fronton.com) - 05 61 82 93 90

Le canal de Garonne avance jusqu'à nous ouvrir les portes de **Toulouse, la ville rose**. Après une traversée de la cité, le canal s'enfonce à **l'ombre des platanes séculaires** où veillent de vieilles péniches ! Mongiscard apparaît bientôt, telle une oasis dans **le désert végétal du canal**... **Le long du Canal du Midi**, les écluses adoptent une **curieuse forme arrondie**. On compte celle de Montesquieu-Lauragais, accompagnée de son petit port et de sa chapelle, parmi les curiosités de ce tronçon qui s'achève en Lauragais.



# Aude



## Dégustation privée de vins avec un chef sommelier

**Carcassonne** offre à ses visiteurs amateurs de bons vins, l'occasion de vivre un moment rare avec une **dégustation privée** dans l'exceptionnelle **cave centenaire de l'hôtel\*\*\*\*\*** de la Cité ! La dégustation intimiste se déroule avec le chef sommelier de l'hôtel, Baptiste Ross-Bonneau. **Petit-fils de vigneron** né près d'Avignon, c'est au coeur de la Cité médiévale qu'il se passionne pour le métier. Sa connaissance approfondie des **vins Languedociens** lui a valu de remporter plusieurs challenges en France et à l'international !

**INFOS** Tarif : 45€/personne  
Valable toute l'année du jeudi au lundi à 18h00

Le Seuil de Naurouze marque la ligne de **partage des eaux entre le canal de Garonne et le Canal du Midi**. **D'écluses en écluses, le chemin de halage** conduit au coeur du Lauragais puis à Castelnaudary, capitale du cassoulet ! Quelques coups de pédales plus loin se profile Bram, **village médiéval en « circulade »**. Puis Carcassonne, la médiévale, classée au patrimoine mondial de l'Unesco. **Une variante allant jusqu'à Narbonne** est proposée aux impatients souhaitant gagner la mer au plus vite !

# Hérault

**Place au plus méridional** des tronçons ! Le clocher de l'église de Capestang indique la direction à suivre pour gagner Sète. En chemin, le tunnel du Malpas, l'Oppidum d'Ensérune et l'étang asséché de Montady méritent le coup d'oeil. **Une succession d'ouvrages d'art** s'offre aux cyclistes tels l'écluse ronde d'Agde et le site des neuf écluses de Fonseranes. Dès Béziers, **l'itinéraire se rapproche de la mer**... Sur ses derniers kilomètres, il longe le bassin de Thau. Le parcours joue de ses charmes à travers un décor naturel exceptionnel.

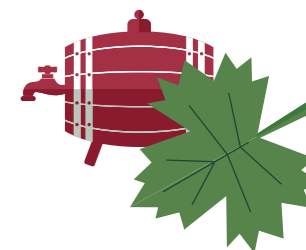
## Visites exceptionnelles des Caves Richemer avant démolition ! Jusqu'au 30 juin 2020



Sur **le port de Marseillan ville, la cave coopérative Richemer** invite à plonger au coeur d'un site historique en plein déménagement... L'occasion de rendre **un dernier hommage à ce patrimoine bâti**, découvrir l'envers du décor, les raisons du déménagement et ainsi mieux comprendre les enjeux

de demain ! Une visite ludique, ponctuée de surprises pour parcourir l'histoire des hommes et des femmes qui font **vivre le site depuis près d'un siècle**.

**INFOS** Visites tous les lundis, mercredis, vendredis et samedis à 11h (durée 1h). Renseignements et réservations : 04 67 77 94 57/04 67 77 20 16 ou [contact@richemer.fr](mailto:contact@richemer.fr) - Tarifs plein (5€) - Enfant 8/12 ans (3€) - Famille 2 adultes + 2 enfants (15€)





Nous pouvons vous recevoir en accueil presse,  
n'hésitez-pas à nous solliciter !

**Agence aiRPur - [www.agence-airpur.fr](http://www.agence-airpur.fr)**  
**Clarisse Mathieu**  
**[cmathieu@agence-airpur.fr](mailto:cmathieu@agence-airpur.fr)**  
**T. 03 81 57 13 29**

Rédaction : [www.agence-airpur.fr](http://www.agence-airpur.fr)

Conception graphique : [www.midia14h.com](http://www.midia14h.com)

Illustration : PikiSuperstar

Crédits photos : Gironde Tourisme - David Remazeilles,

Jacques Villegier, CDT17, CDT47, CDT31, Joel Damase,

Cg Deschamps, Wild Road, Julie Noclercq, Richemer, Lamarque



DE L'ATLANTIQUE À LA MÉDITERRANÉE