



**vevo**



---

DESTINATION

*Tarn-et-Garonne*

# Stratégie Tourisme Responsable en Tarn-et-Garonne

5<sup>èmes</sup> RENCONTRES DU TOURISME  
MARDI 8 OCTOBRE 2024

TARN-ET-GARONNE  
*Tourisme*  
Sud-Ouest - Occitanie





# Points d'ancrage

## UN POTENTIEL TOURISTIQUE "DURABLE" CONSÉQUENT

Diversité paysagère importante : des milieux et de nombreuses espèces floristiques et faunistiques

Tourisme d'itinérance à pied, à vélo et à cheval en développement constant

Sites naturels qualifiés : Natura 2000, Zones naturelles d'intérêt écologique faunistique et floristique, Espaces Naturels Sensibles...

Présence de l'eau sur une grande partie du département (Tarn, Garonne, nombreuses rivières...)

Labels et marques thématiques engagées : Pavillon bleu, Station verte, Meublés...

# La démarche

## ACTE 1 : SENSIBILISATION DES PROFESSIONNELS



- Engagements RSE de l'ADT + sensibilisation des Offices de Tourisme
- Rencontres du Tourisme 2023
- Journée de formation et d'information des socioprofessionnels...

ACTIONS DE SENSIBILISATION  
A RENOUVELER TANT QUE DE BESOIN



# La démarche

## ACTE 2 : RECENSEMENT DE L'OFFRE DURABLE

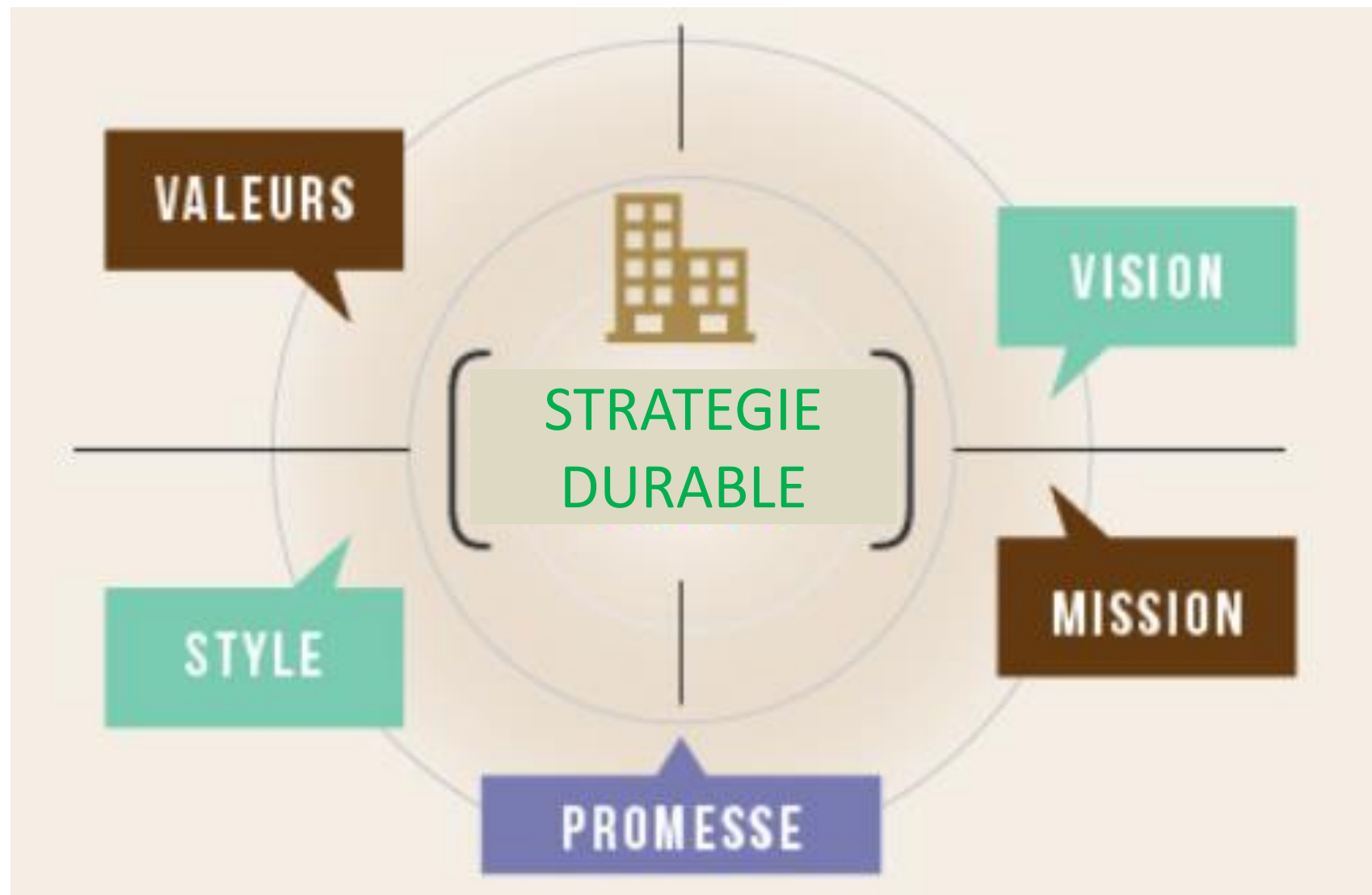


- Création et mise à jour de pages dédiées sur le site de destination depuis 2023
- Densification de la donnée au delà des descriptifs (portraits, vidéo, storytelling...)

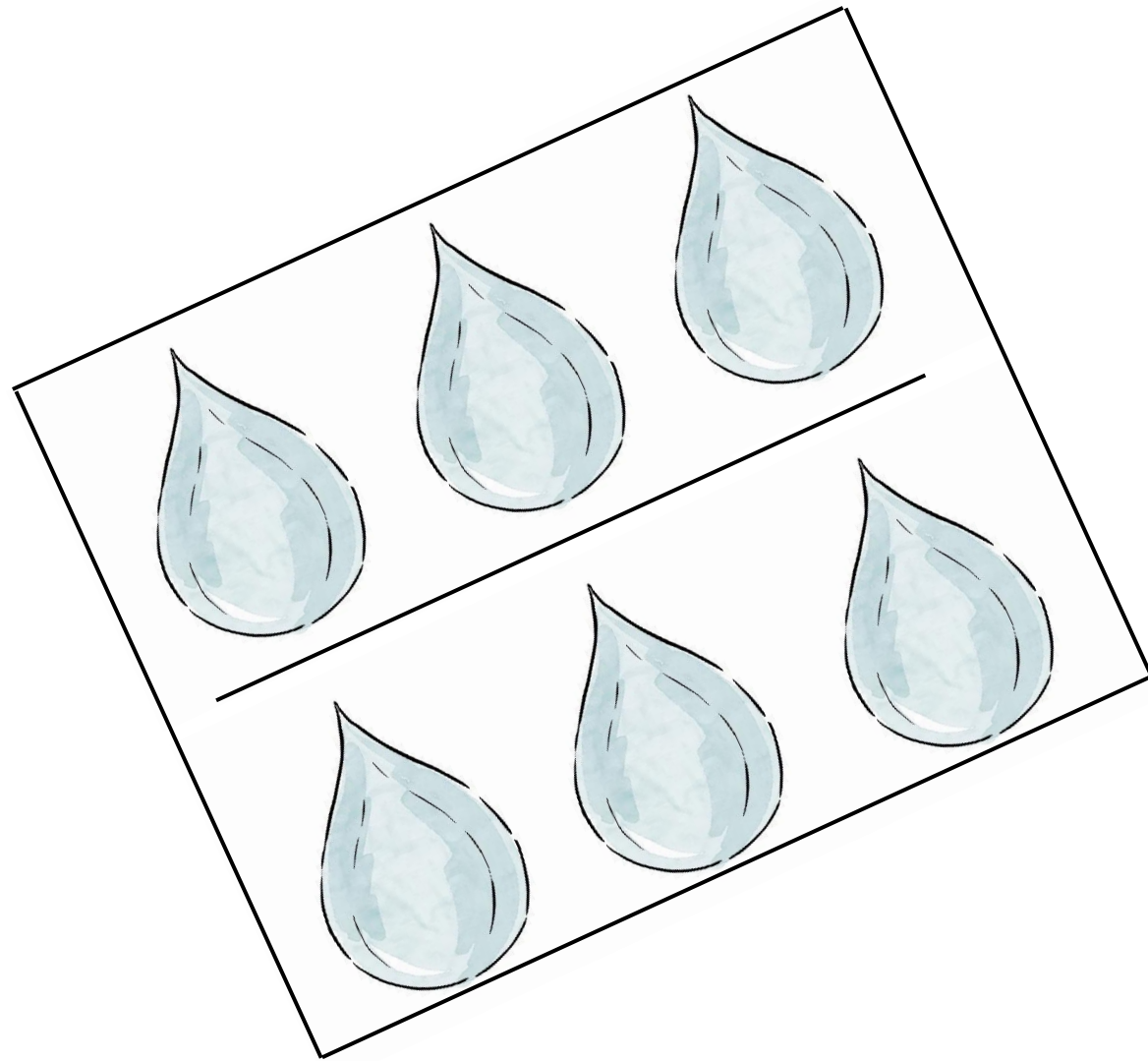
# La démarche

PROJET

## ACTE 3 : STRUCTURATION D'UNE STRATEGIE DURABLE



- Création d'une marque dédiée
- Création d'une Charte d'engagement
- Création d'un Kit d'écogestes
- Densification de la visibilité sur le web avec URL dédiée
- Développement de nouveaux contenus sur le site de destination
- Observation des données en lien avec le tourisme durable



1.

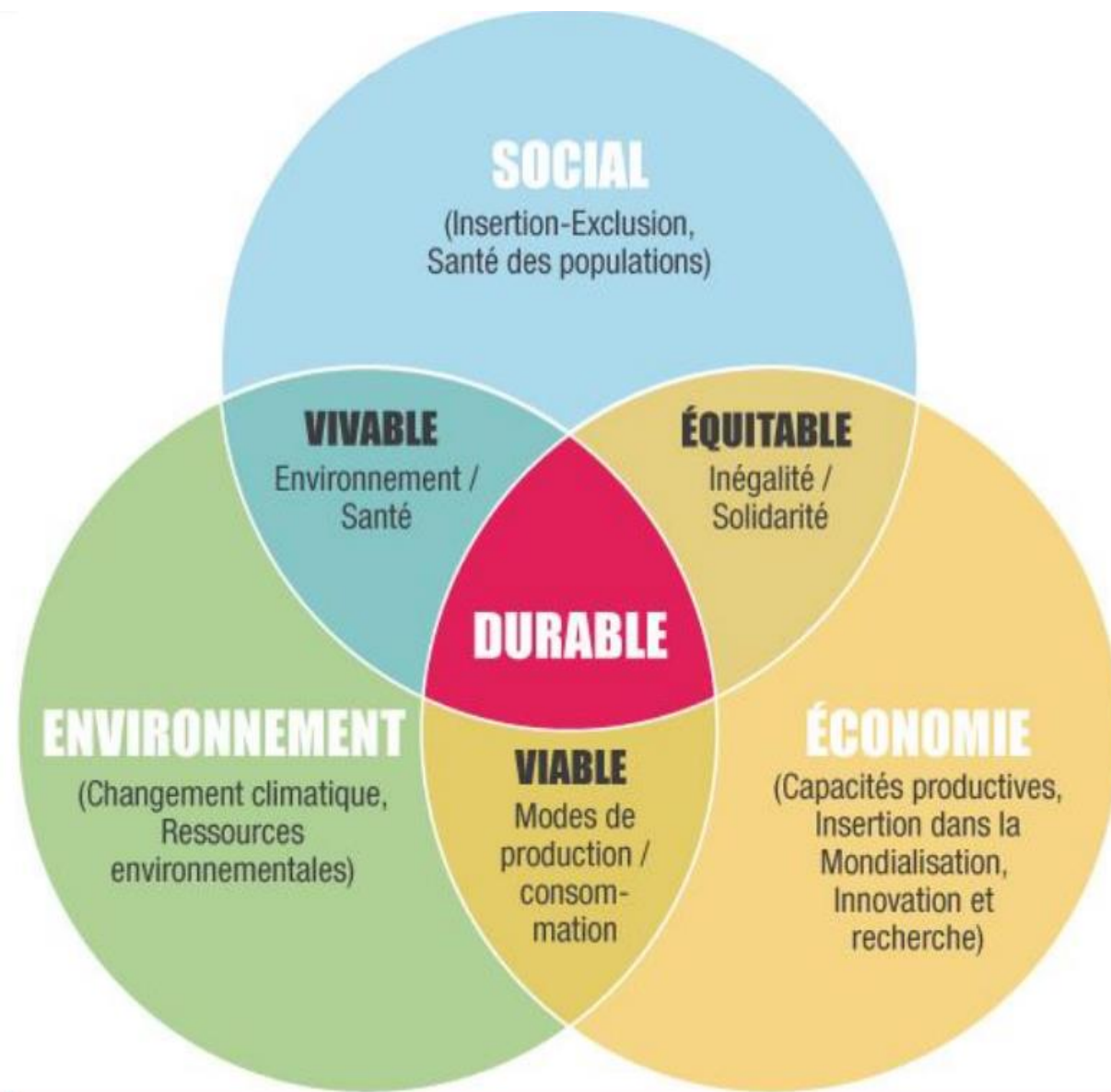
# Responsabilité Sociétale des Entreprises (RSE)





La RSE est un dispositif qui permet de mesurer les impacts environnementaux, sociaux et économiques de l'activité propre à notre structure.

Les impacts vont se mesurer par :



- L'analyse de notre bilan carbone pour rectifier par des actions concrètes son impact environnemental;
- L'élaboration d'un plan d'actions qui va permettre des axes d'amélioration sur nos déplacements, notre consommation d'énergie, l'accessibilité, le recyclage ...
- L'action pour un tourisme durable par un changement de comportements et la constitution d'un réseau d'acteurs travaillant autour des mêmes valeurs



## 6 AXES TRAVAILLES



MANAGEMENT DE LA DEMARCHE



ACHATS RESPONSABLES



QUALIFICATION



TRANSPORTS



COLLABORATEURS



ENERGIE

## EXEMPLES D' ACTIONS

- Les économies d'énergie (Extinction lumières / écran – tri des mails – communication interne (slack) recyclage)
- La Mobilité en interne (co-voiturage – Mise en place du Télétravail – modes de transport alternatifs)
- Le choix de travailler principalement avec les producteurs locaux et des fournisseurs engagés dans l'économie responsable (ex : Editions)
- L'accessibilité en déployant les marques et labels (ex : label Tourisme et handicap)
- La sensibilisation auprès de tous publics sur le respect des sites et la gestion de flux sur des sites sur fréquentés



## 2. Charte d'engagement ADT dans le cadre de notre démarche RSE



## La Charte d'engagement de Tarn-et-Garonne Tourisme :

- Appliquer au quotidien notre politique RSE
- Encourager les mobilités alternatives et réduire nos déplacements
- Encourager les économies d'énergie
- Valoriser toutes les productions locales auprès du public
- Sensibiliser tout public aux enjeux environnementaux
- Déployer des labels de qualité et d'accessibilité
- Favoriser le bien-être au travail
- Développer des enjeux durables communs avec tous nos partenaires et structures de proximité





# 3. Communication Digitale : Les portraits





# Communication digitale

Le tourisme responsable est au cœur de notre communication digitale, sur notre site internet et nos réseaux sociaux.

A travers la valorisation de portraits de professionnels du tourisme engagés : producteurs, artisans, hébergeurs... chacun à sa manière essaye de limiter son empreinte et d'œuvrer pour une pratique du tourisme plus responsable et durable.







# 4. Pages Tourisme durable sur le Site Web





# Page d'accueil

Imaginez  
vos vacances



🚶 SE DÉPLACER SANS VOITURE

## Plusieurs entrées :

- Onglet découverte
- Tourisme durable en Tarn-et-Garonne
- Se déplacer sans voiture



# Page Tourisme durable

Page principale scindée en 3 parties :

- Voyager durable
- Les bons réflexes durables
- Les bons plans durables en Tarn-et-Garonne

TARN-ET-GARONNE  
Tourisme  
Sud-Ouest - Occitanie

## Voyagez durable



## Adoptez Les bons réflexes

Pour voyager de manière durable, chacun d'entre nous se doit d'adopter les bonnes manières pour que les paysages du Tarn-et-Garonne restent préservés. Voici quelques réflexes à adopter facilement pour profiter de la splendeur de notre territoire de façon écologique !

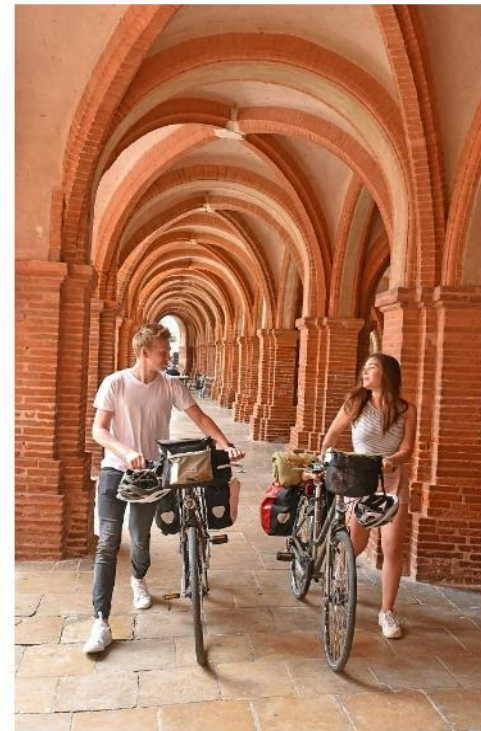
## Nos bons plans durables





# Se déplacer autrement

Je voyage ...



Entre Toulouse et Agen

Toulouse    Montauban    La-Ville-Dieu-du-Temple    **Castelsarrasin**    Moissac

Valence d'Agen    Lamagistère    Agen

LIGNE TOULOUSE-AGEN



## Occitanie Rail Tour

Cet été, optez pour une expérience de voyage éco-responsable avec des circuits en train dans le département ! Grâce à l'Occitanie Rail Tour, réalisez des économies, réduisez votre impact environnemental et voyagez plus lentement tout en faisant des rencontres enrichissantes à chaque étape.

Le Pass Occitanie Rail Tour, c'est un tarif spécial et avantageux : seulement 10€ par jour pour voyager en illimité !



EXPLORER LA CARTE INTERACTIVE

ACHETER MON PASS OCCITANIE RAIL TOUR



# Se déplacer autrement

Je voyage ...



Ligne 933 : De Montauban à Beaumont-de-Lomagne

La ligne liO 933 relie Montauban à Beaumont-de-Lomagne. En 1h vous rejoignez la capitale de l'Ail blanc.

[HORAIRES LIGNE 933](#) 814KB

Montauban Lacourt St pierre Montech Bourret Larrazet Beaumont de Lomagne





# Escapades sans voiture

Partir à l'aventure sans ma voiture!

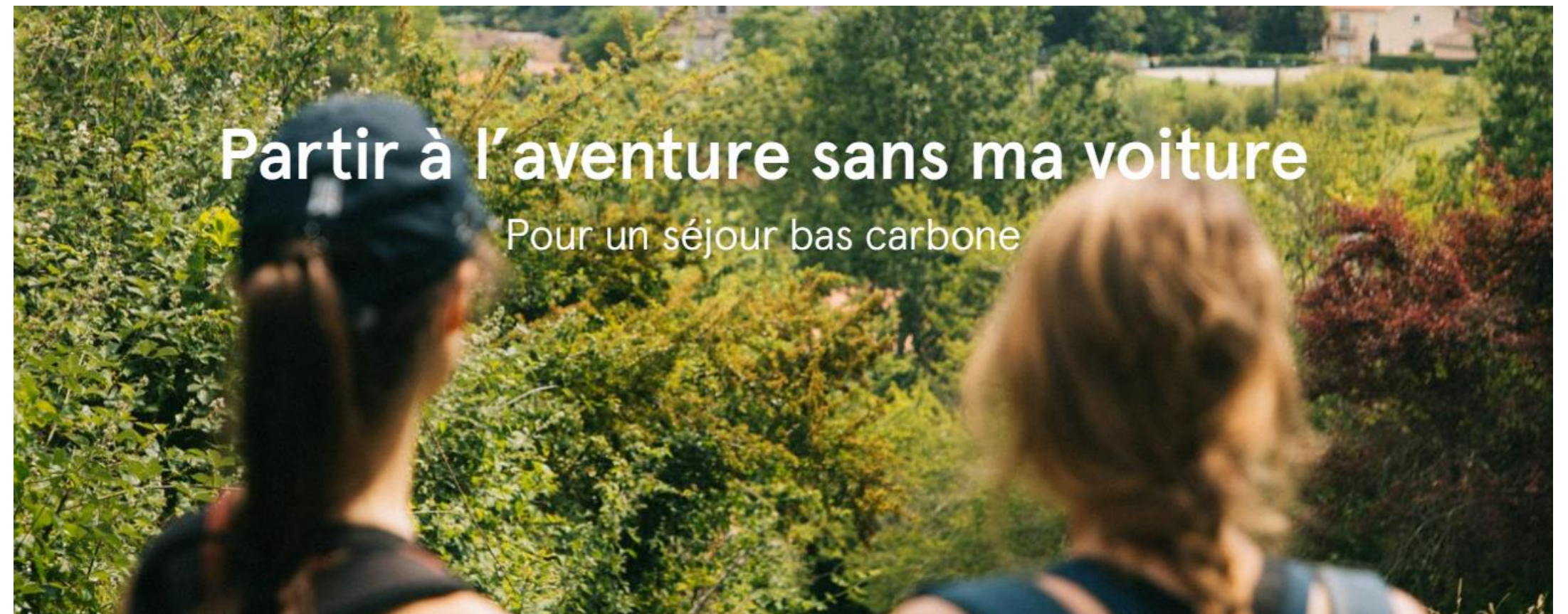
Nos séjours  
A vélo





# Escapades sans voiture

Nos séjours  
*A pied*



+1 séjour sur le GR65 à venir  
(départ de Cahors à Moissac)



# Les acteurs du tourisme durable

## Nos producteurs et artisans locaux



### Brasserie Oc'Ale À BRESSOLS

Fabrication de bières artisanales, non filtrées, non pasteurisées, sans ajout d'additifs ni de conservateurs, des produits sains, avec des matières premières françaises. Ces bières sont réalisées sur un mode de brassage traditionnel où la part du travail manuel est importante depuis 1998.

### Société Meunière

À MONTRICOUX

Ce moulin millénaire produit des farines conventionnelles (blé, seigle, sarrasin, maïs, châtaigne) et des farines biologiques (blé, épeautre). Depuis 3 générations, soit plus de 80 ans, la production de farines panifiables et spéciales de blé tendre issues de productions locales est une affaire de la famille Faucher. Ils veillent fortement à la qualité de leurs céréales pour vous proposer des produits adaptés à vos attentes.



### L'Crée des Savons

À VERDUN-SUR-GARONNE

Savons, soins capillaires, bougies végétales et fondants parfumés. La gamme de produits d'Asseline saura convaincre petits et grands. Productrice de cosmétiques naturels, elle a pensé jusqu'à l'emballage des ses produits pour qu'ils s'inscrivent eux aussi dans une démarche éco-responsable. Plantez le papier semencé qui entoure votre savon, et vous aurez une belle surprise fleurie dans quelques mois...

## Nos restaurants engagés



### Le Zinc

À MONTAUBAN

Pour son restaurant, David Perris a décidé de privilégier les circuits courts et de travailler avec des produits bruts et de saison. En salle ou en terrasse, profitez de l'ambiance conviviale du Zinc. Le week-end, vous pourrez également vous amuser lors de soirées festives accompagnées d'un DJ.



### Café Bourbon

À MONTAUBAN

Dégustez une cuisine inspirée et créative qui évolue au gré des saisons. Vous pourrez savourer des petits plats cuisinés à partir de circuits courts, élaborés avec soin par Philippe et Ghislaine !



### Le Délice des Papilles

À BRUNIQUEL

Renommée pour son label « Fait maison », la cuisine de Florian Bessède vous fera découvrir les saveurs du terroir. Créatif et inventif, vous pourrez déguster ses plats dans une belle bâtisse ou en terrasse lors de la saison estivale. N'hésitez pas à découvrir également son épicerie fine avec des produits de qualité et locaux, ainsi que sa cave qui propose plus de 300 références.

## Nos vignobles engagés



### AOP FRONTON Château Boujac À CAMPSAS

Après plus de 10 ans dans l'agriculture biologique, Philippe et Michèle Sèlle du Château Boujac se sont lancés ensemble dans une nouvelle aventure, la biodynamie ! Le principe est d'intégrer des principes du développement durable et de prendre en compte des aspects techniques, économiques, environnementaux et sociaux de chaque exploitation pour créer des vins certifiés bios encore meilleurs et plus écologiques !

### AOC SAINT-SARDOS Vignerons de Saint-Sardos

À SAINT-SARDOS

Près de 10 siècles d'histoire rattachent Saint-Sardos à la viticulture. Cette cave coopérative propose des vins produits dans un vignoble conduit en culture raisonnée pour 75 % mais également en agriculture biologique pour 25 %. La relation humaine et le respect de l'environnement sont des valeurs essentielles pour chaque vigneron. Divers ateliers vous feront découvrir leur histoire et leurs cépages dans un lieu unique.



### AOC COTEAUX DU QUERCY Domaine de Guillaou

À MONTALZAT

Jean-Claude Lartigue a adopté le principe de l'agriculture raisonnée, soucieux d'une démarche environnementale préservant la qualité de ses sols. Il veille ainsi à maintenir la diversité d'un écosystème, économie en énergie et et naturellement moins exposé au risque de parasite. C'est grâce à ce choix d'agriculture que le Domaine de Guillaou propose du vin, mais également d'autres produits de la ferme, comme du miel et des pruneaux d'Agen.



## Nos hébergements écoresponsables



### Nid'O

SUR L'ÎLE DU LAC DE MONTAIGU PLAGE

Ce éco-hébergement aux grandes vitres vous permettra d'observer les étoiles à la nuit tombée. Profitez du calme du lac et soyez bercé par le bruit de l'eau du lac de Montauigu Plage. Aucun artifice n'est présent : seulement le strict nécessaire a été gardé pour plus d'authenticité et de simplicité. Rendez-vous dans cette cabane au milieu de l'eau, pour un moment à 2 hors du temps.



### Domaine de la Male

À PUYGALLARD-DE-QUERCY

Le temps d'une nuit, d'un weekend ou d'une semaine, dans cet écrin de verdure, de luxe et de romantisme l'esprit Cabane Perchée ou Chalet de bois sont à vivre au Domaine de la Male. Chaque cabane est conçue en total respect de la nature avec des matériaux de qualités : douglas pour le bardage, mélèze pour l'habillage, chêne pour le parquet et laine de mouton pour l'isolation. Tous les arbres sont respectés et pas un seul clou n'est utilisé.

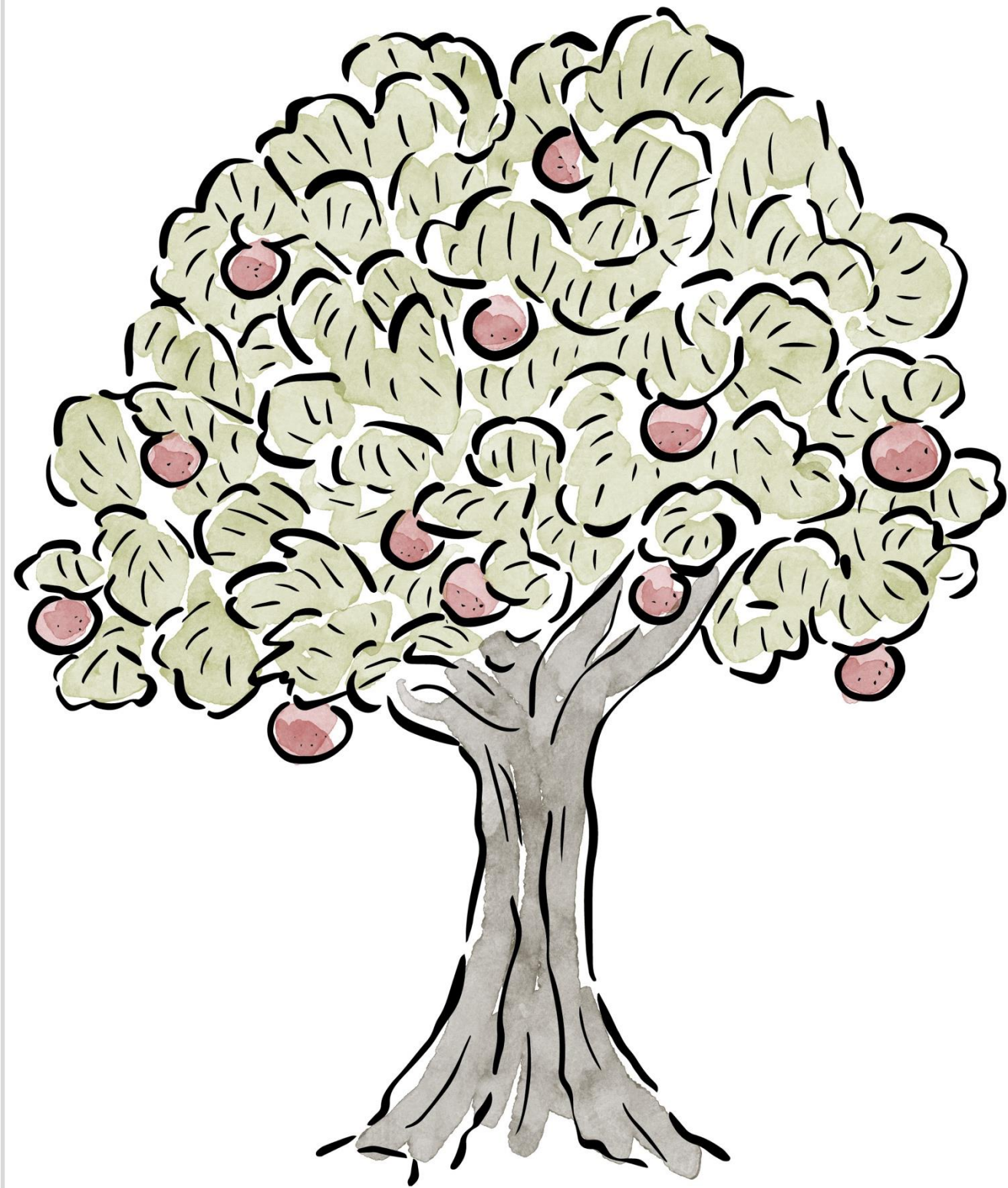


### Camping le Camp

À VAREN

Le camping propose des expériences dans ses tentes safaris installées sur une plateforme en bois. Eco-conception et piscine naturelle, récupération de l'eau de pluie et utilisation des toilettes sèches... ce sont quelques exemples parmi tant d'autres d'actions mises en place sur place ! Possibilité de pratiquer le canoë, VTT, équitation, via ferrata, spéléologie, accrobranche, ...

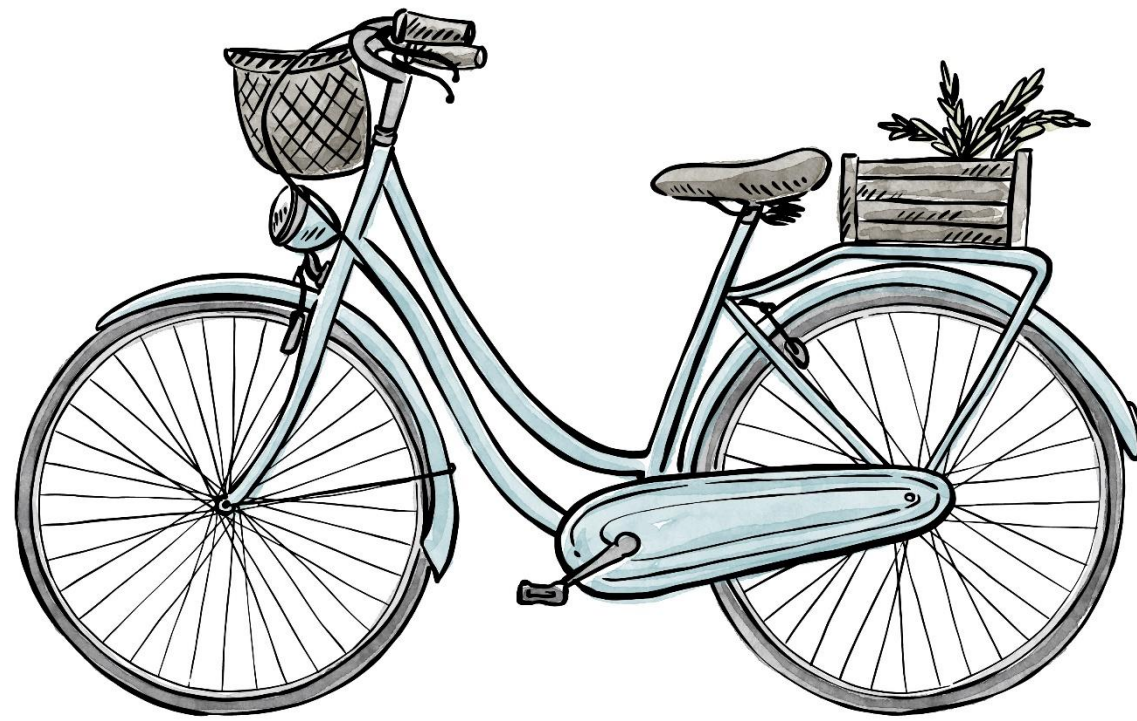




# 5. Réalisation d'illustrations







# Les icônes du tourisme responsable

Afin d'incarner cette nouvelle stratégie durable, nous avons besoin d'illustrations positives et engageantes, pour représenter les enjeux de ce tourisme plus responsable, et rendre le message attractif et non culpabilisant.

Rafaële Rohn illustratrice à Lauzerte a su donner vie à ce projet.





# 6. La Marque Tarn-et-Garonne Responsable





Tarn-et-Garonne Tourisme a le projet de développer une nouvelle marque afin de vous accompagner dans le développement d'une offre touristique plus responsable, tout en sensibilisant les visiteurs aux écogestes.

PROJET

## Le Logo

TARN-ET-GARONNE  
RESPONSABLE



Durée  
d'engagement  
2 ans

## Le Slogan

EN TARN-ET-GARONNE  
EXPLOREZ AUTREMENT, PRÉSERVEZ NATURELLEMENT!





# La charte d'engagement des prestataires



- Privilégier les produits locaux, produits du terroir et/ou Bio tout en respectant les saisons
- Pratiquer le recyclage : meubles, accessoires seconde main...et privilégier les savoir-faire artisanaux et les matériaux nobles
- Favoriser les économies d'énergie : lumières LED, mousseurs, double vitrage, isolation...
- Réduire et trier les déchets, et mettre en place (dans la mesure du possible) le compostage et/ou informer des lieux de compostage à proximité
- Privilégier les produits d'entretien verts/bio à faible impact sur l'environnement, et plus sain pour la santé





# La charte d'engagement des prestataires



- Privilégier les mobilités douces et transports collectifs, savoir indiquer les aires de recharges électriques existantes et les réseaux de covoiturage
- Utiliser les kits écogestes fournis par Tarn-et-Garonne Tourisme pour les prestataires touristiques afin de sensibiliser la clientèle
- Pour les hébergeurs, s'engager dans une démarche qualité (classement, labels, marques départementales ou nationales...)
- Autoriser Tarn-et-Garonne Tourisme en partenariat avec l'Office de Tourisme du territoire concerné à collecter et utiliser les données nécessaires pour assurer la promotion de leur structure. Ces données seront intégrées dans la base de données départementales cogérée par les Offices de Tourisme de chaque territoire et par Tarn-et-Garonne Tourisme.



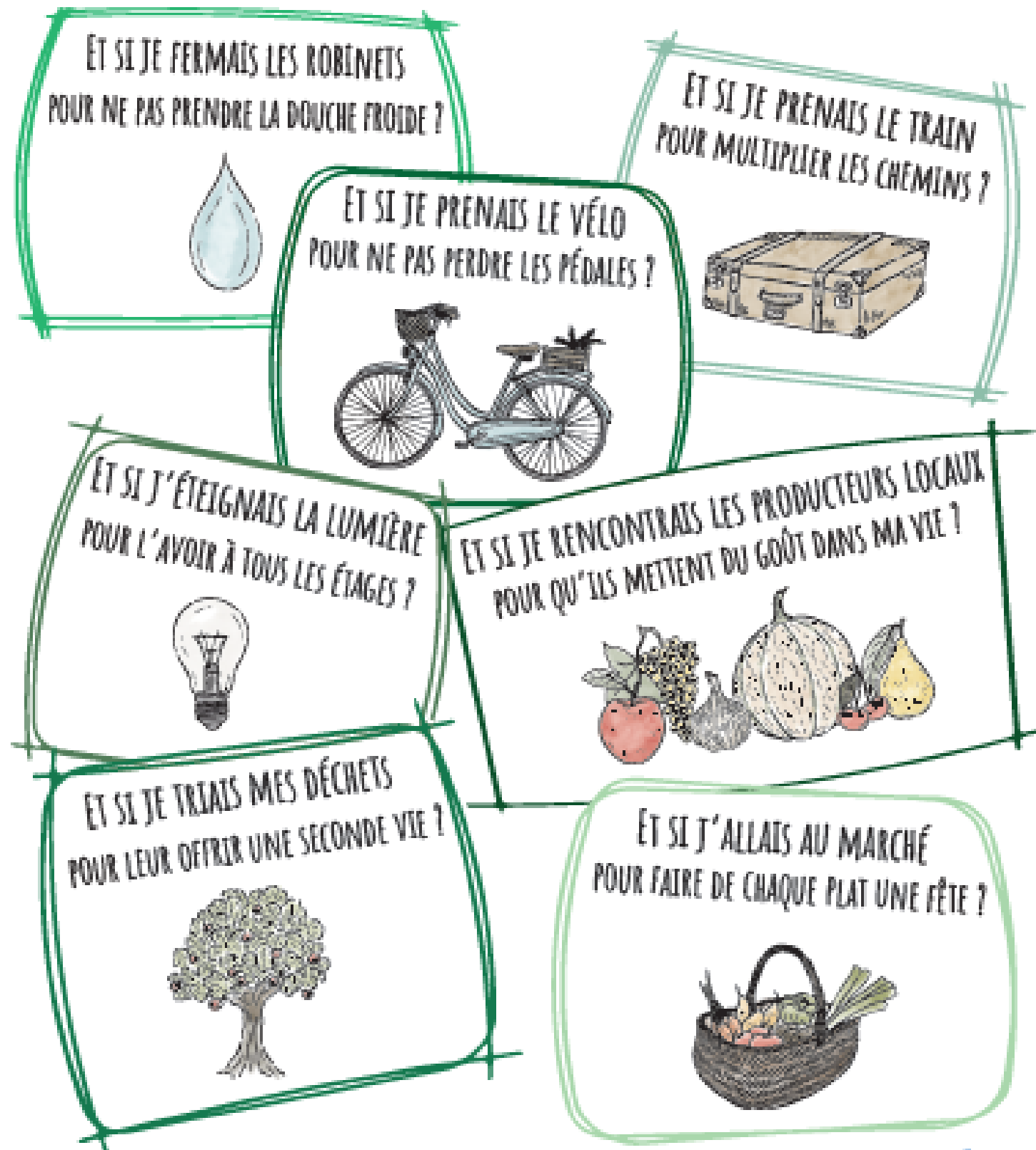
# 7. Kit écogestes





# EN TARN-ET-GARONNE

EXPLOREZ AUTREMENT, PRÉSERVEZ NATURELLEMENT !



Ce kit comprendra des outils qui cherchent à interpeller les vacanciers et à les encourager à adopter des comportements responsables :

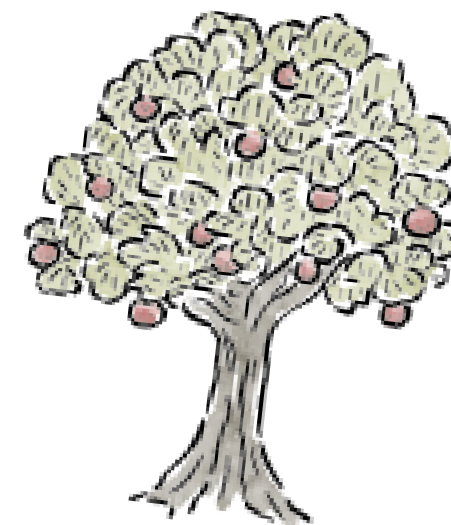
- la réduction de leur consommation d'eau,
  - la diminution de leurs déchets,
  - le choix d'une mobilité douce...
- et ce via des messages bienveillants et humoristiques.

# Nos 7 écogestes illustrés

ET SI J'ÉTEIGNAIS LA LUMIÈRE  
POUR L'AVOIR À TOUS LES ÉTAGES ?



ET SI JE TRIAIS MES DÉCHETS  
POUR LEUR OFFRIR UNE SECONDE VIE ?



ET SI JE RENCONTRAIS LES PRODUCTEURS LOCAUX  
POUR QU'ILS METTENT DU GOÛT DANS MA VIE ?





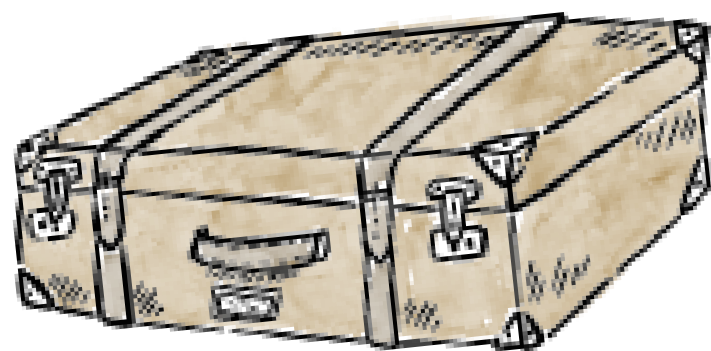
ET SI JE FERMAIS LES ROBINETS  
POUR NE PAS PRENDRE LA DOUCHE FROIDE ?



ET SI J'ALLAIS AU MARCHÉ  
POUR FAIRE DE CHAQUE PLAT UNE FÊTE ?



ET SI JE PRENAIS LE TRAIN  
POUR MULTIPLIER LES CHEMINS ?



ET SI JE PRENAIS LE VÉLO  
POUR NE PAS PERDRE LES PÉDALES ?

